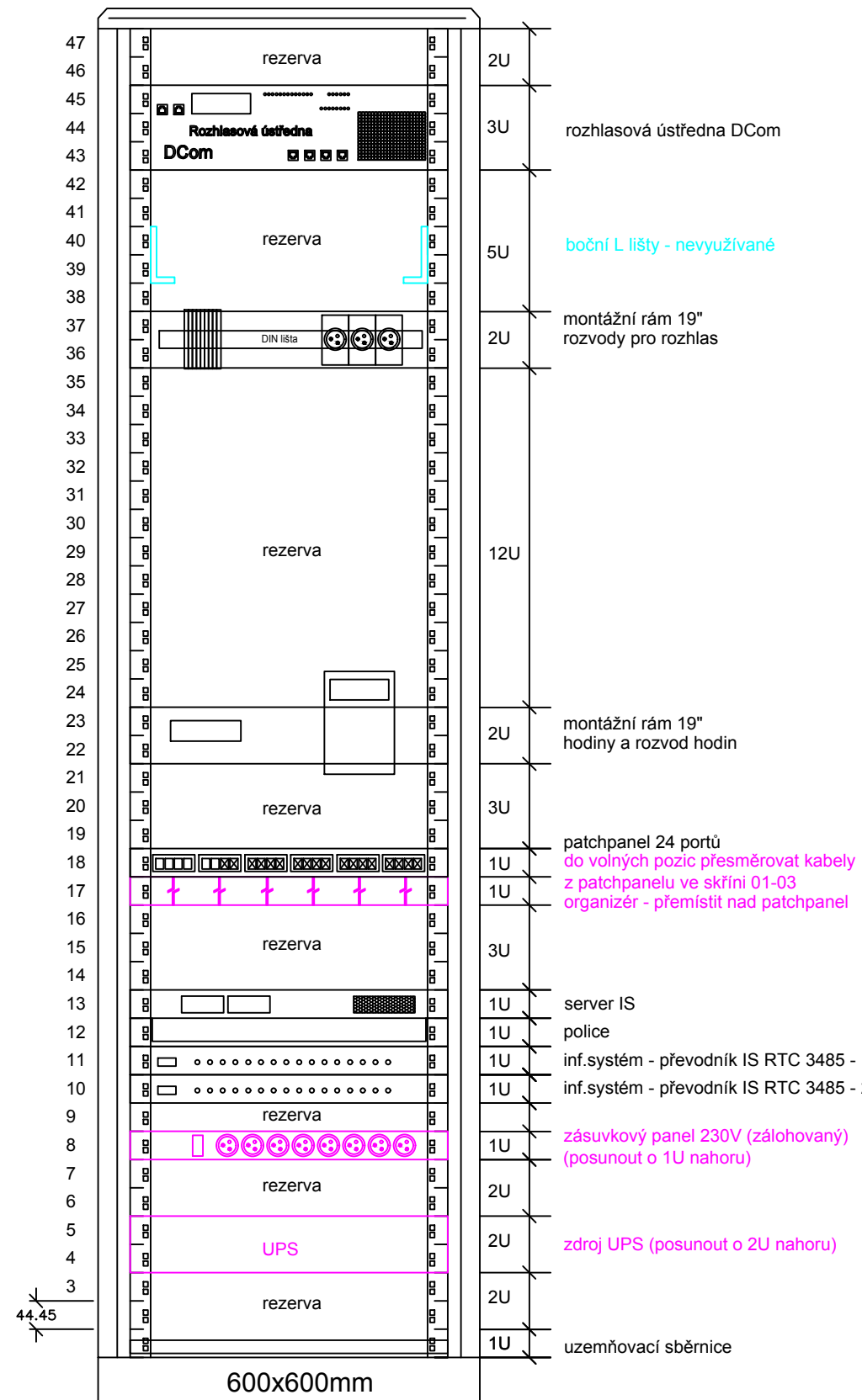


žst. Kuřim, VB

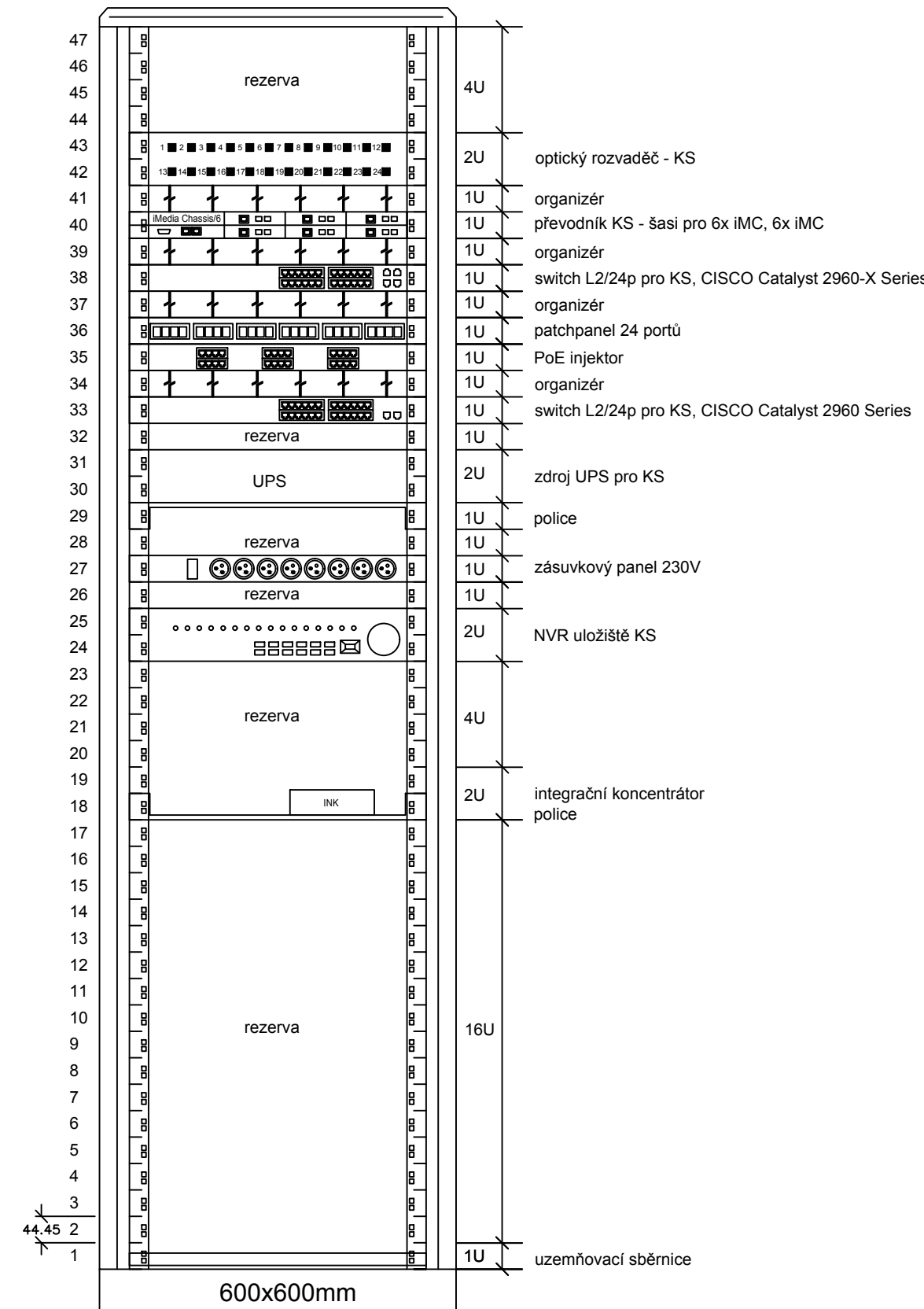
01-05

VB, místnost sděl.  
skříň 19"/47U



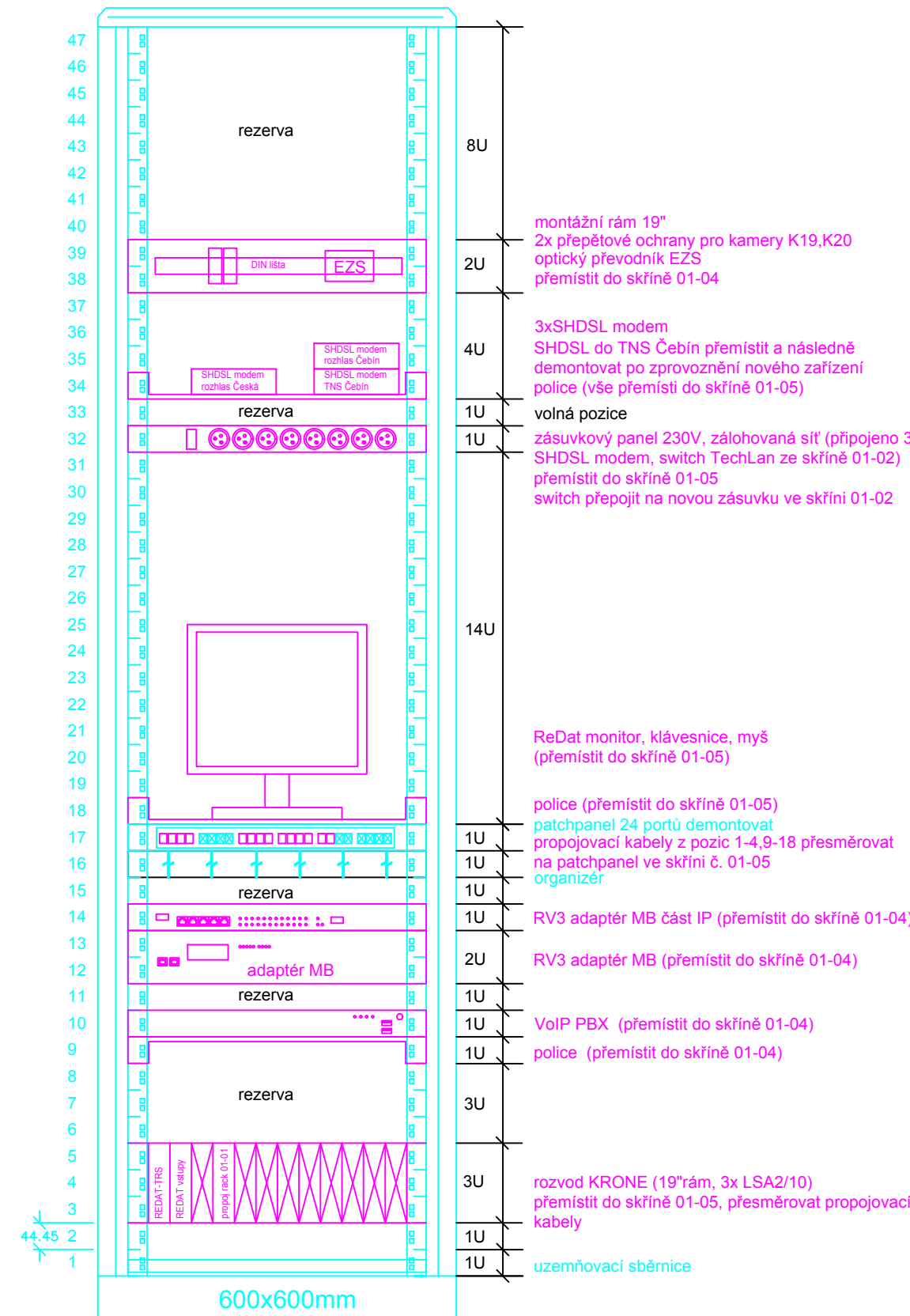
01-04

VB, místnost sděl.  
skříň 19"/47U



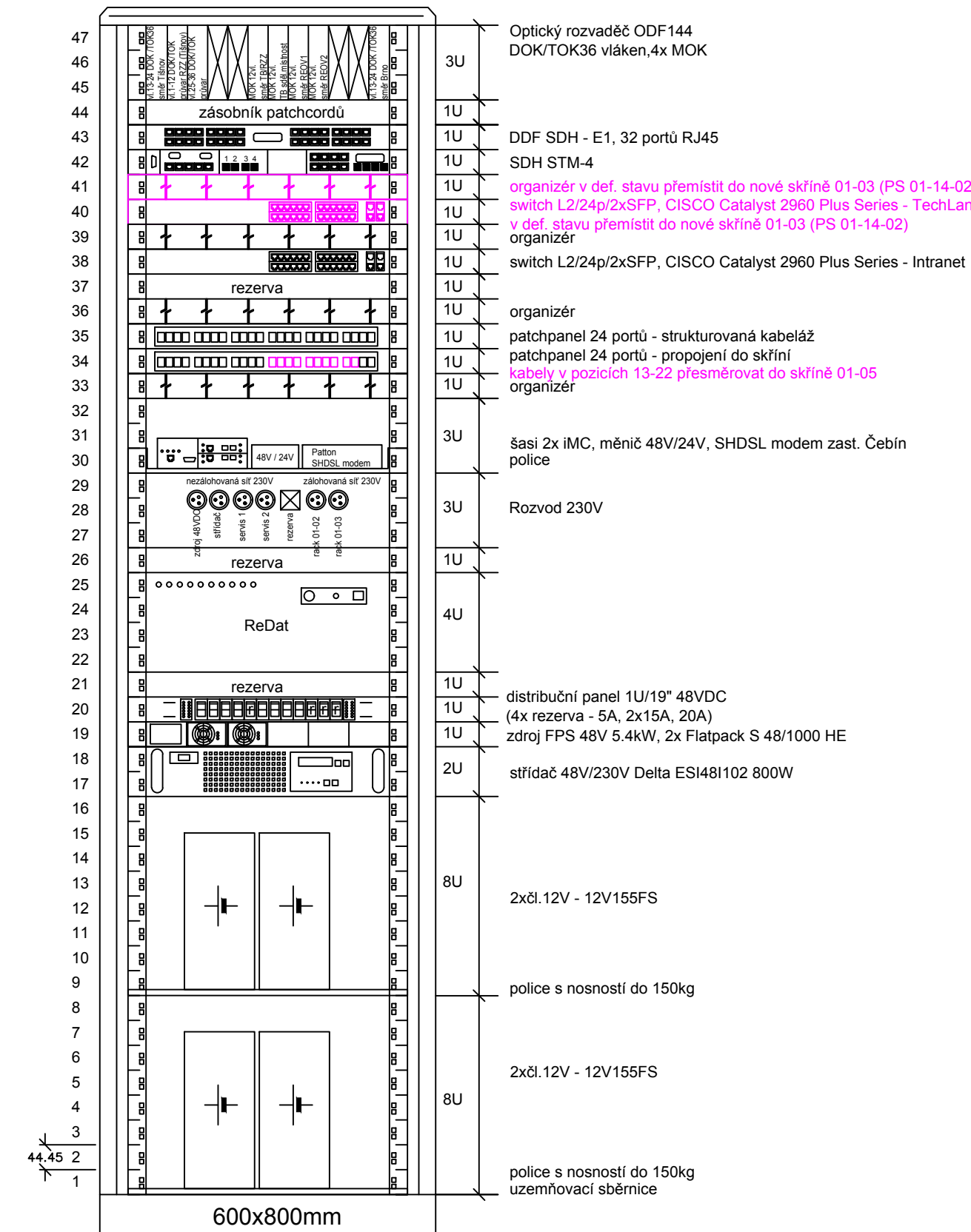
01-03

VB, místnost sděl.  
skříň 19"/47U



01-02

VB, místnost sděl.  
skříň 19"/47U



Legenda:

- stávající sdělovací zařízení
- nové sdělovací zařízení
- demontované sdělovací zařízení  
(v rámci PS 01-14-02)
- přemístované sdělovací zařízení  
(v rámci PS 01-14-02)



			ČÍSLO SOUPRAVY:
REVIZE Č.	DATUM	ZMĚNA	

 <b>SUDOP BRNO</b>		<b>SUDOP BRNO, spol. s r.o.</b> Kounicova 26 611 36 Brno	
<b>OBJEDNAVATEL:</b> Správa železnic, státní organizace, Dílčeděné 1003/7, 110 00 Praha 1 Stavební správa východ (organizační jednotka)			
<b>PROFESNÍ SKUPINA:</b> 21 Smluvní zařízení		<b>VEDOUČÍ PROF. SKUPINY</b> Ing. Josef Naništa	
<b>ODPOVĚDNÝ PROJ. ZAKÁZKY</b> Ing. Jan Zárdecký <i>Galuch</i>		<b>ODPOVĚDNÝ PROJ. PS, SO</b> Ing. Lukáš Bari <i>Bari</i>	
<b>KRAJ:</b> Jihomoravský		<b>POVĚŘENÝ OÚ:</b> Kuřim	
<b>STUPEŇ:</b> DUSP+PDPS		<b>ZAK. ČÍSLO</b> 20047-01-1020 <b>ARCH. ČÍSLO</b> 2020240017 <b>MĚŘÍTKO</b> 5 x A4 <b>POČET FORMÁTŮ</b>	
<b>DATUM:</b> 10/2020		<b>ČÁST DOKUM.</b> PŘÍLOHA D.1.2.1.1 2.4.03	